

Всероссийская олимпиада школьников по математике

2024-2025 учебный год

Школьный этап

Задания. 6 класс.

ФИО Райбуц Денис Алексеевич

Код/шифр  
участника 6-0016

Класс 6

Полное наименование  
образовательной организации

Муниципальное бюджетное общеобразовательное  
учреждение средняя общеобразовательная  
школа №2, им. А.Т.Малыгина

Умно: 195.



6.1

~~1-2+4-5~~

$1-2+4+8-16-32+64=27$  78.

6.2.

Всего - 35ч. негде не учт.

Математика - 20ч

Эко - 11ч

$1) 35 - 20 = 15$  (учт)

$2) 15 - 10 = 5$  (не)

$3) 11 - 5 = 6$  (не)

Ответ: 6 часов.

68.

6.3

Решение:

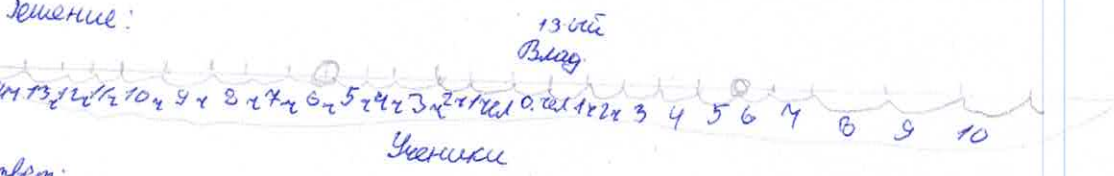
$1+2+3+4+5+6+7+8+9+10+11+12+13+14+15+16+17+18+19+20+21; 2 = 110,5$  (ч)

Ответ: 110,5ч

68.

6.4

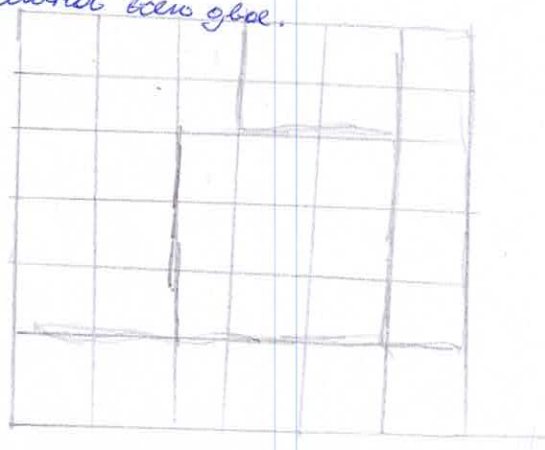
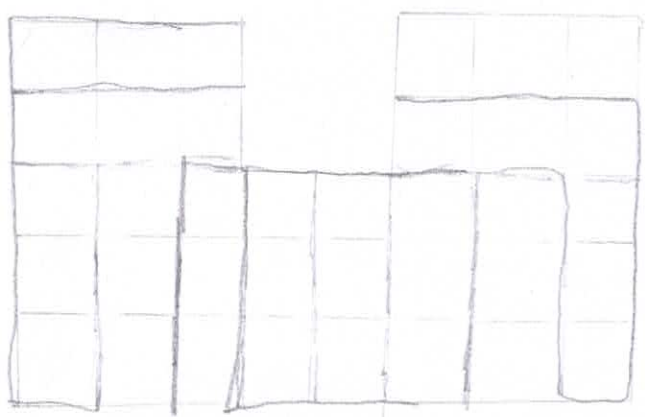
Решение:



Из всех учеников между которыми 6 минут в день.

05.

6.5



05.