

Всероссийская олимпиада школьников по географии

2024-2025 учебный год

Школьный этап

Задания. 7класс.

ФИО Ромашенкова София Витальевна

Код/шифр
участника 7-001

Класс 7, А

Полное наименование
образовательной организации

МБОУ СОШ №2 им. А.Т. Маммажана

Учитель Географии: Замеева Т.А.
Задания Всероссийской олимпиады школьников по географии,
2024/25 учебный год (школьный этап)

7-001

7 класс

Итого: 575

Рекомендуемое время написания работы – 1 час (60 мин): 30 мин – решение тестового тура, 30 мин – решение практического тура. (По 1 баллу за правильный ответ)

тестовый тур.

1. Какое утверждение о Мировом океане верно?

- 15
- 1) наибольшую соленость имеют поверхностные воды тропических широт;
 - 2) самое мощное течение Мирового океана – Гольфстрим;
 - 3) средняя соленость поверхностных вод Мирового океана – 48‰;
 - 4) температура вод Мирового океана повышается с глубиной.

2. Какое из следующих утверждений об атмосфере является верным?

- 15
- 1) в верхних слоях атмосферы содержание водяного пара выше, чем в тропосфере;
 - 2) в составе атмосферного воздуха азота больше, чем кислорода;
 - 3) циклон – атмосферный вихрь с повышенным атмосферным давлением в центре;
 - 4) в экваториальных широтах преобладает повышенное атмосферное давление.

3. Какое из утверждений верно?

- 15
- 1) первым Южного полюса достиг Р. Амундсен;
 - 2) Ф. Беллинсгаузен открыл пролив, отделяющий Евразию от Северной Америки;
 - 3) первым Северного полюса достиг В. Беринг;
 - 4) Антарктида была открыта экспедицией под руководством Дж. Кука.

4. Какое утверждение о земной коре является верным?

- 15
- 1) средняя мощность земной коры составляет от 5-6 км под горами до 60-75 км под океанами;
 - 2) самым верхним слоем земной коры на материках и океанах является осадочный;
 - 3) строение материковой и океанической земной коры одинаково;
 - 4) при углублении в недра Земли температура и давление падают.

5. Какое утверждение о ледниках является верным?

- 15
- 1) горные ледники образуются только в экваториальных широтах;
 - 2) высота снеговой линии максимальна в высоких широтах;
 - 3) единственные два покровных ледника на Земле – Антарктический и Гренландский;
 - 4) в горах России горные ледники отсутствуют.

6. Какое утверждение о положении Солнца над горизонтом на разных широтах верно?

- 15
- 1) над экватором Солнце в полдень всегда находится на высоте 90°;
 - 2) над Южным тропиком Солнце бывает в зените два раза в год;
 - 3) над экватором Солнце бывает в зените в дни равноденствий;
 - 4) над Северным тропиком Солнце бывает в зените в дни равноденствий.

7. Самый большой полуостров:

- 15
- 1) Индостан 2) Аравийский 3) Камчатка.

8. Остров Исландия по происхождению является:

- 15
- 1) материковым 2) вулканическим 3) коралловым.

9. Наиболее подробно (крупно) территория изображена на карте с масштабом:

- 15
- 1) 1:35000 2) 1:350 000 3) 1:35000 000.

10. Какому азимуту соответствует направление на запад-северо-запад (ЗСЗ)?

- 15
- 1) 180°; 2) 292,5°; 3) 90°; 4) 202,5°.

11. Какой ученый считается «отцом» теории глобальной тектоники плит?

- 06
- 1) Ньютон; 2) Вегенер; 3) Эйнштейн; 4) Докучаев.

12. Укажите материк, на котором проживает более половины населения Земли:

- 1) Африка; 2) Евразия; 3) Северная Америка; 4) Южная Америка.

13. Через какой город мира проходит нулевой меридиан?

- 1) Гринборо; 2) Гринвич; 3) Глазго; 4) Гронинген

14. Самый соленый океан:

- 1) Атлантический; 2) Тихий; 3) Индийский; 4) Северный ледовитый.

15. Определите климатический пояс по описанию.

Весь год держатся температуры выше + 20, хотя летом температура несколько выше, осадков достаточно, но их выпадение неравномерно: более влажный сезон – лето.

- 1) Экваториальный; 2) Субтропический; 3) Тропический; 4) Субэкваториальный.

16. Какой океан Земли самый теплый и почему?

- 1) Тихий, так как значительная его часть лежит в экваториальных и тропических широтах;
2) Индийский, так как большая его часть расположена в Южном полушарии;
3) Атлантический, так как он узкий и течения быстро переносят теплые воды из экваториальных широт в умеренные и субполярные.

17. Количество осадков у берегов с холодными течениями:

- 1) уменьшается; 2) увеличивается; 3) не изменяется.

18. Где на Земле можно построить дом, у которого все четыре стороны будут обращены на юг?

- 1) на Южном полюсе; 2) на экваторе; 3) на Северном полюсе; 4) на полярном круге.

19. Этот пират совершил кругосветное путешествие и был встречен в своей стране как герой. Но пустился он в такое опасное плавание вовсе не по своей воле, а убегая от испанского возмездия за свои грабежи. В честь него назвали пролив, соединяющий Тихий и Атлантический океаны. О ком идет речь?

- 1) Фернан Магеллан; 2) Джеймс Кук; 3) Эрнан Кортес; 4) Фрэнсис Дрейк

20. Выберите вариант, где все перечисленные моря и заливы относятся к одному океану.

- 1) Эгейское море, Гвинейский залив, Балтийское море, Северное море
2) Баренцево море, море Амундсена, море Лабрадор, море Баффина
3) Аравийское море, Южно-Китайское море, Красное море, Персидский залив
4) Японское море, Охотское море, Берингово море, Большой Австралийский залив

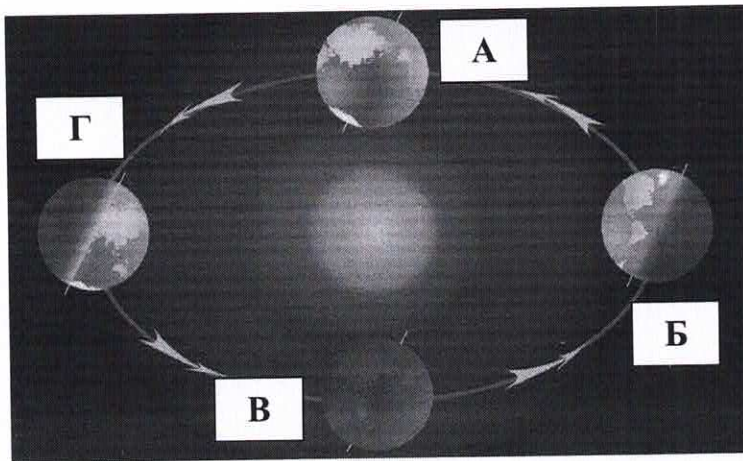
21. Установите соответствие между именем путешественника и его путешествиями:

(За каждый правильный ответ 1 балл, максимум – 4 балла)

- | Путешественник | Путешествие |
|---------------------|---|
| 1) Фернан Магеллан; | А) совершил первую Камчатскую экспедицию; |
| 2) Джеймс Кук; | Б) совершил первое кругосветное плавание; |
| 3) Витус Беринг; | В) достиг берегов Австралии; |
| 4) Семен Дежнев. | Г) первым прошел через Берингов пролив. |

22. Установите соответствие между каждым из положений Земли на орбите по отношению к Солнцу и буквами, которыми они обозначены на рисунке.

(За каждый правильный ответ 0,5 балла, максимум – 2 балла)



- | Положение в день: | Буква: |
|-----------------------------|------------------|
| 1) весеннего равноденствия; | А) А; |
| 2) летнего солнцестояния; | Б) Б; |
| 3) осеннего равноденствия; | В) В; |
| 4) зимнего солнцестояния. | Г) Г. |

05

23. Переведите один вид масштаба в другой:

(по 1 баллу за каждый правильный ответ, максимум – 4 балла)

- 1) 1:1000 2) 1:25000 3) в 1 см-500 км 4) в 1 см- 5 км.

05 175

Итого за тестовый тур – 30 баллов

Теоретический тур.

Задание 1. (по 1 баллу за каждый правильно определённый факт, за ответ на дополнительный вопрос – по 1 баллу. Максимальное количество баллов - 16 баллов)

Ниже приведены некоторые факты о материках нашей планеты, по два для каждого. Напишите, к какому материка, какие факты относятся. Результат оформите в таблице ответов.

| Материк | Факты |
|------------------|-------|
| Африка | 25 |
| Евразия | 25 |
| Австралия | 20 |
| Северная Америка | 30 |
| Южная Америка | 40 |
| Антарктида | 30 |
| 160 | |

- Самый пустынный материк (без учета снежных пустынь Антарктиды).
- Материк с самым большим населением.
- Самый низкий материк (как и по средним, так и по максимальным высотам над уровнем моря).
- Материк, не имеющий коренного населения.
- Материк, который омывается четырьмя океанами.
- Материк – колыбель человечества.
- Материк, который открыли последним. Назовите имена двух мореплавателей, которые первыми попали к берегам этого материка.
- Материк, где расположен самый высокий водопад в мире. Назовите этот водопад.
- Материк, где находится страна мира, занимающая второе место по площади.
- Материк с самой полноводной рекой в мире. Назовите реку.
- Материк с самой большой по площади каменисто-песчаной пустыней в мире.
- Материк, где расположен самый большой в мире речной каньон. Назовите каньон.

Задание 2. (по 2 балла за каждый правильный ответ, максимум – 30 баллов)

Определите названия стран А, Б, В, которые обладают следующими характеристиками:

- на территории каждой из стран находится высочайшая вершина материка;
 - страны А и В находятся в одной части света;
 - страны Б и В пересекаются параллелью, в точке, южнее которой Солнце не бывает в зените.
- Прочитайте дополнительные характеристики стран и **определите, какие из них будут касаться определённых Вами государств** (три характеристики для каждой страны).

- Страна находится на самом засушливом материке.
- Самая высокая гора этой страны раньше носила название Мак-Кинли, в честь одного из президентов этого государства.
- В стране встречаются субтропические степи, которые называются пампа.
- На гербе этого государства изображены животные-эндемики страны.
- Название страны созвучно с латинским названием благородного металла.
- Большая часть страны расположена в области господства тропического континентального климата.
- На восточное побережье субтропического пояса страны нередко приходят ураганы.
- В стране находится высочайшая вершина за пределами Азии.
- На территории страны зарегистрирована самая высокая температура воздуха на Земле.

| Буква страны | Название страны | Номера дополнительных характеристик |
|--------------|-----------------|-------------------------------------|
| А | США | 2, 7, 9 85 |
| Б | Австралия | 1, 9, 6, 5 00 |
| В | Чили | 8, 4, 5 00 |

Ответьте на дополнительные вопросы:

- Напишите современное название горы, о которой идёт речь в характеристике № 2.

2. Деналис - 20

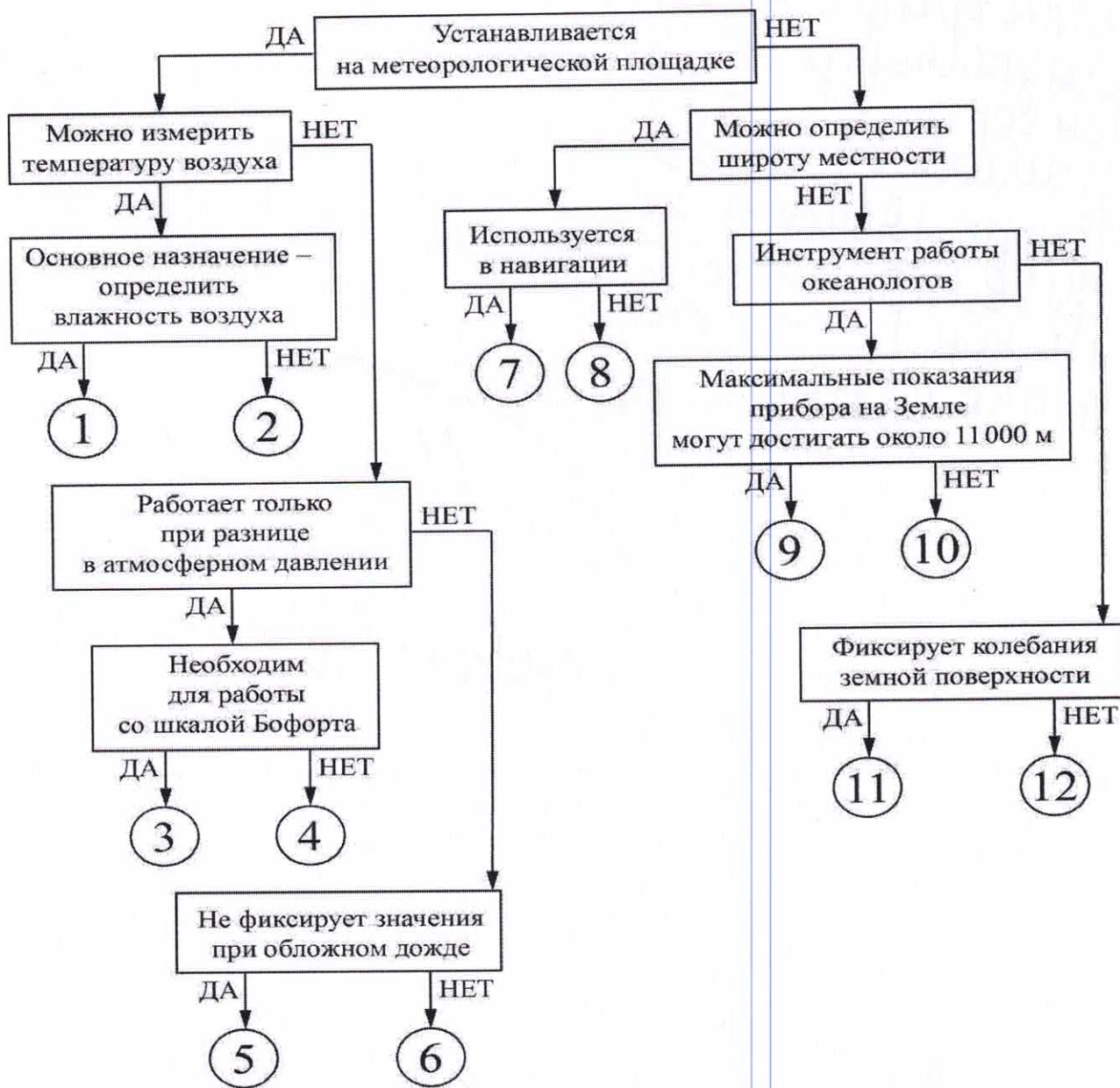
2) О каком металле идёт речь в характеристике № 5?

3) Как называется место, о котором идёт речь в характеристике № 9?

Задание 3.

Следуя алгоритму, распределите объекты на соответствующие позиции. (По 2 балла за каждый правильный ответ. Максимальное количество баллов – 24 балла)

Географические приборы и инструменты



Установите соответствие между объектами и номерами на схеме.

- | | | |
|-------------|--------------|--------------|
| • эхолот | • гномон | • термометр |
| • анемометр | • диск Секки | • психрометр |
| • флюгер | • осадкомер | • астролябия |
| • гелиограф | • сейсмограф | • нивелир |

Итого за теоретический тур – 70 баллов

Итого за всю работу – 100 баллов

Серебро - 25
25 / 145

Полюса смерти.