

Всероссийская олимпиада школьников по географии

2024-2025 учебный год

Школьный этап

Задания. 9 класс.

ФИО Тимофеева Людмила Викторовна

Код/шифр
участника 9-001

Класс 9Б

Полное наименование
образовательной организации

МБОУ СОШ № 1 им. А.Г. Малевича г.п. Мокшане

9-001

Итого: 418

Ученик географии: Замеева Татьяна Александровна
Школьный этап Всероссийской олимпиады школьников по географии
2024/25 учебный год

9 класс

Длительность тестового тура составляет 1 академический час (45 минут).
Длительность теоретического тура составляет 2 академических часа (90 минут).

Тестовый тур

1. Выберите вулкан, который не относится к зоне Тихоокеанского огненного кольца.

- а) Фудзияма
- б) Котопахи
- ✓ в) Камерун
- г) Орисаба

16

2. Выберите правильное соответствие: природная зона – зональный тип почв.

- а) тайга – каштановые почвы
- б) степи – подзолистые почвы
- в) смешанные леса – желтозёмы
- ✓ г) широколиственные леса – серые лесные почвы

16

3. Группа туристов из Италии хочет своими глазами увидеть необычную для них природу российской тундры. Какой заповедник им необходимо для этого посетить?

- а) Курильский
- ✓ б) Таймырский
- в) Оренбургский
- г) Алтайский

16

4. Выберите солёные озёра России.

- а) Белое
- ✓ б) Маныч-Гудило
- ✓ в) Чаны
- г) Ханка
- д) Кроноцкое

16

5. Выберите вариант, где правильно указаны географические объекты, расположенные в западном секторе государственной границы России.

- ✓ а) Финский залив, река Нарва, Гданьский залив, Перекопский перешеек
- б) гора Базардюзю, река Псоу, река Урал, река Северский Донец
- в) Кунаширский пролив, река Аргунь, мыс Дежнёва, Берингов пролив
- г) архипелаг Новая Земля, мыс Челюскин, Шантарские острова, остров Врангеля

16

6. Выберите столицу страны, с которой у России есть сухопутная граница.

- а) Стокгольм
- б) Ташкент
- в) Ереван
- ✓ г) Тбилиси

06

7. Назовите месторождение, в котором не ведется добыча железной руды:

- а) Лебединское;
- б) Костомукшское;

- 15 ✓ в) Уренгойское;
г) Качканарское.

8. Выберите город, расположенный севернее Полярного круга.

- 15 а) Анадырь
б) Архангельск
в) Якутск
↓ г) Тикси

9. Примером рационального природопользования в зоне степей является.

- 15 ✓ а) проведение снегозадержания в зимнее время
б) осушение болот в верховьях рек
в) распашка склонов на возвышенностях
г) добыча железной руды открытым способом

10. Какой из перечисленных городов России находится в основной полосе расселения?

- 15 ✓ а) Мурманск
↓ б) Волгоград
в) Магадан
г) Норильск

11. Укажите ряд субъектов РФ, в котором все области и республики находятся в Азиатской части России:

- 15 ✓ а) Республика Алтай, Архангельская, Иркутская, Магаданская области;
↓ б) Республика Бурятия, Амурская, Кемеровская, Омская области;
в) Республика Хакасия, Нижегородская, Новосибирская, Оренбургская области;
г) Республика Саха-Якутия, Чувашская республика, Иркутская, Сахалинская области;

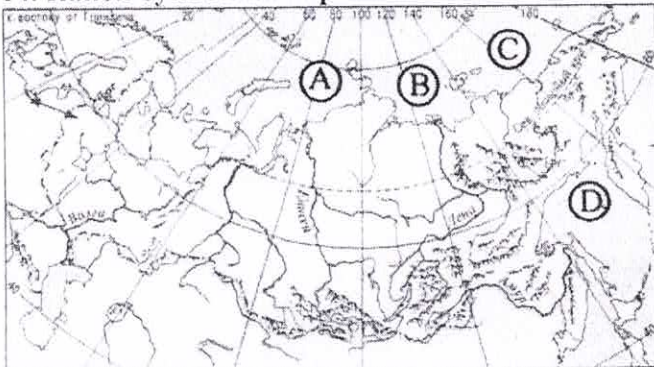
12. Положительный миграционный прирост населения возможен при:

- 15 а) повышении показателей рождаемости в стране
б) уменьшении показателей естественного прироста в стране
✓ в) превышении числа въезжающих в страну над числом выезжающих из страны
г) росте доли городского населения за счёт сельского

13. Какие природные ресурсы можно отнести к невозобновимым:

- 15 ✓ а) нефть
↓ б) гумус
в) леса
г) водные ресурсы

14. Какой буквой на карте России обозначено Охотское море?



- а) А
б) В

Б	В самом западном субъекте РФ нем толжи 1000м	25
В	"Темшино" находится на границе России и Украины	25
Г	Через Британию обходят и проходим самая длинная река бассейна Чёрного моря.	25

+25
105

Название «Зима» это...

А) русский перевод названия индейского посёлка на острове Огненная Земля, места, где была зарегистрирована самая низкая в южном полушарии температура

Б) станция на Транссибирской железнодорожной магистрали на реке Ока, впадающей в самое большое по объёму воды водохранилище России

В) один из рукавов в дельте Северной Двины, никогда не замерзающей зимой и по которому возможна зимняя навигация

Г) река, по которой проходит небольшой участок границы Португалии и Франции

ответ	Анализ ответов	
А	Самая низкая температура в южном полушарии - в Антарктиде	25
Б	Ока не впадает в самое крупное водохранилище России.	05
В	Верно	05
Г	Франция и Португалия не граничат	25

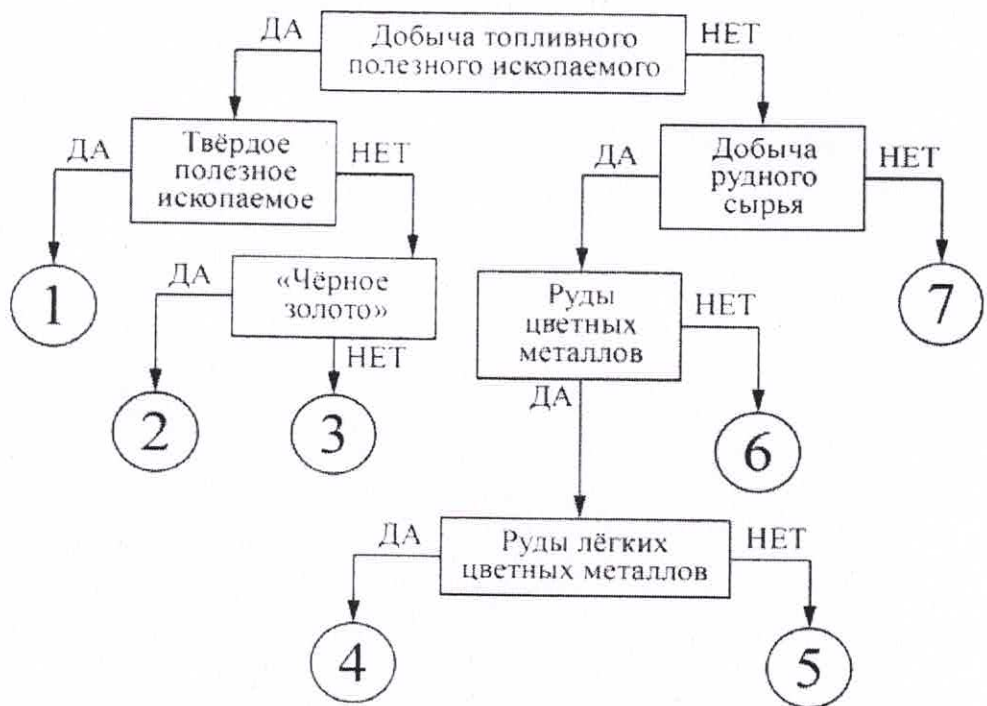
25
405

Задание 4.

Следуя алгоритму, определите полезные ископаемые. Из списка выберите субъекты РФ, которые являются лидерами в определённых видах добываемой промышленности.

ВНИМАНИЕ! В предложенном списке присутствуют «лишние» субъекты РФ.

Республика Коми, Республика Мордовия, Республика Дагестан, Ямало-Ненецкий автономный округ, Ханты-Мансийский автономный округ – Югра, Камчатский край, Хабаровский край, Кемеровская область, Курская область, Мурманская область.



Дополнительный вопрос: Какой субъект РФ лидирует по добыче золота?

Республика Саха (Якутия)

05

Итого теоретический тур – 80 баллов

Итого за всю работу – 100 баллов

теоретический тур - 235

Тестовый - 185

Итого: 415

16 ✓ в) С
г) D

15. Установите соответствие между республиками и их столицами.

- 16
- | | |
|-----------------|--------------|
| 1. Чувашия | а. Казань |
| 2. Башкортостан | б. Элиста |
| 3. Татарстан | в. Чебоксары |
| 4. Калмыкия | г. Уфа |

16. установите соответствие: природные факторы, затрудняющие хозяйственное освоение территории:

- 16
- | | |
|-------------------------------|---------------------------|
| 1. Заболоченность | а. Юг Дальнего Востока |
| 2. Недостаток водных ресурсов | б. Север Западной Сибири |
| 3. Многолетняя мерзлота | в. Средний и Южный Урал |
| 4. Тайфуны и наводнения | г. Север Восточной Сибири |

17. Какой из приборов может помочь нам определить высоту объекта?

- 16 ✓
- а). анемометр;
 - б). барометр;
 - в). гигрометр;
 - г). психрометр

18. Какое озеро наполовину состоит из пресной воды, а наполовину из соленой?

- 16 ✓
- а). Балхаш
 - б) Байкал
 - в) Аральское
 - г) Ладожское

19. Выберите вариант, в котором указаны электростанции, использующие альтернативные источники энергии:

- 16 ✓
- а) Рефтинская, Саяно-Шушенская
 - б) Обнинская, Рязанская
 - в) Кислогубская, Паужетская
 - г) Сургутская, Смоленская

20. Определите вариант, в котором указаны предприятия/производства химической промышленности:

- 06 ✓
- а) пересельный завод, азотно-туковый завод, фармацевтическое производство
 - б) производство синтетического каучука, обогащение руды, производство удобрений
 - в) производство синтетических смол, производство кокса, нефтепереработка
 - г) производство пластмассы, прокатное производство, производство шин

Всего 20 баллов

185

Теоретический тур

Задание 1.

Россия — страна, где впервые был открыт закон географической зональности. Познакомиться с различными природными зонами можно путем путешествия по нашей стране на поезде. Вам предлагается четыре железнодорожных туристических маршрута (см. таблицу), из которых нужно выбрать один, пересекающий наибольшее количество природных зон.

А) Отметьте в соответствующих ячейках крестиками или галочками природные зоны, которые пересекает каждый маршрут.

Б) Подсчитав количество пересечений, определите маршрут, проходящий через наибольшее количество природных зон. *Воркута — Ростов-на-Дону 25*

В) Бассейны каких крупнейших рек Европейской России пересечет этот маршрут, если принять, что трасса железной дороги близка к прямой линии, соединяющей ее конечные пункты? *08*

Г) Перечислите названия этих речных бассейнов в порядке следования поезда с севера на юг *Волжский бассейн, Волжский бассейн*

природная зона	маршрут			
	Санкт-Петербург-Астрахань	Воркута – Ростов -на -Дону	Новый Уренгой - Курган	Архангельск-Саратов
тундра		✓		
лесотундра		✓	✓	
тайга	✓	✓	✓	✓
хвойно-широколиственные (смешанные леса)	✓	✓	✓	✓
широколиственные леса	✓	✓	✓	✓
лесостепи	✓	✓		✓
степи	✓	✓		✓
полупустыни	✓			
всего природных зон по маршруту	6 25	7 08	4 25	5 25

Задание 2.

Внимательно изучите данные таблицы об использовании одного природного ресурса России (данные на 2022 год). Назовите природный ресурс и определите, к какому типу по степени исчерпаемости он относится. Выполните задания, приведённые после таблицы. Ответы занесите в таблицу.

Основные показатели использования природного ресурса в 2022 г. в России

Показатель	Использованный объём (км ³)
Использовано, всего	56,9
Хозяйственно-питьевые нужды	9,04
Производственные нужды	33,9
Сельскохозяйственные нужды	7,8
Прочее	6,16

Вода

- В каких трёх природных объектах сосредоточены основные запасы данного природного ресурса в нашей стране? *оз. Байкал ; оз. Ладожское ; оз. Онежское*
- Какие крупные природно-антропогенные объекты создают люди для пополнения данного природного ресурса? Напишите четыре подобных объекта России, входящих в первую пятёрку по площади. Напишите также названия природных объектов, на которых они построены. Приведите примеры двух любых негативных процессов для окружающей среды и хозяйства, вызванных сооружением данных природно-антропогенных объектов.

3. Определите по краткому описанию отрасль промышленности, которой необходим рассматриваемый природный ресурс. Приведите два примера, доказывающие размещение предприятий данной отрасли у источников рассматриваемого природного ресурса («Центр производства – «объект, источник сырья»). Какую продукцию производит данная отрасль промышленности (приведите два примера продукции)?

№	Элемент ответа	Ответ
1	Название природного ресурса	Вода 1б
	Тип ресурса по степени исчерпаемости	Неисчерпаемый 0б
	Три природных объекта, содержащие максимальные запасы ресурса в нашей стране (последовательность не имеет значения)	оз. Байкал, оз. Ладожское, оз. Онежское 0б
2	Природно-антропогенные объекты для пополнения данного природного ресурса	насос, трубопровод 0б
	4 примера природно-антропогенных объектов (в пятёрке лидеров по площади в России) и природные объекты, на которых они сооружены. (Порядок названий водохранилищ не имеет значения.)	оз. Байкал 0б
	Два примера негативных процессов, вызванных сооружением рассматриваемого природно-антропогенного объекта	0б
3	Отрасль промышленности	Пищевая 0б
	Два примера центра производства и источника сырья	оз. Байкал; р. Волга 0б
	Два примера продукции отрасли	Пицца, Бумажная вода 0б

Задание 3.

В предлагаемых задачах к определяемому слову (это малоизвестное название географического объекта) даются четыре варианта определения. Выберите единственный правильный вариант ответа, имея в виду, что в трёх остальных предложенных вариантах что-то противоречит здравому смыслу или общекультурной информации. В каждой ячейке для анализа ответа впишите «верно» либо «неверно» и дайте пояснения.

(Внимание: цель – не только указать правильный ответ, но и ДАТЬ ПОЯСНЕНИЯ – ПОЧЕМУ каждый из неправильных ответов – неправильный)

Название «Теткино» носит:

- А) Городской район в городе, лежащем на Волге и расположенном одновременно в двух частях света
- Б) Международный аэропорт в самом западном субъекте РФ, находящийся на высоте 1200 м над уровнем моря
- В) населенный пункт на границе России и Украины, стоящий на реке, на которой расположены Курск и Путивль
- Г) город, лежащий напротив города Дятьково Брянской области на самой длинной из рек бассейна Черного моря, проходящих исключительно по территории России

ответ	Анализ ответов
А	Волга расположена в одной части света 0б